

AUDIÊNCIA PÚBLICA

PRESTAÇÃO DE CONTAS

FUNDO MUNICIPAL DE SAÚDE 1º QUADRIMESTRE 2023

APLICAÇÃO EM SERVIÇOS DE SAÚDE

1º Quadrimestre de 2023

RECEITAS (base de cálculo)	
Receita Tributária (IPTU/ISS/IR/ITBI)	254.130.119,14
Transferência Correntes	
Participação na Receita da União (FPM/ITR)	42.565.875,85
Participação na Receita do Estado (ICMS/IPVA/IPI)	300.458.461,23
A)TOTAL DAS RECEITAS	597.154.456,22
DESPESAS LIQUIDADAS NO PROGRAMA SAÚDE	145.809.019,22
(-) Despesas liquidadas com Receitas Adicionais da Saúde	42.350.693,88
B)TOTAL DAS DESPESAS	103.458.325,34
B/A = Percentual de aplicações em ações e serviços de saúde	17,33%

*PERCENTUAL OBRIGATÓRIO MÍNIMO DE 15%, CONFORME EMENDA CONSTITUCIONAL Nº 29 DE 2000 E LEI COMPLEMENTAR FEDERAL Nº 141 de 2012.

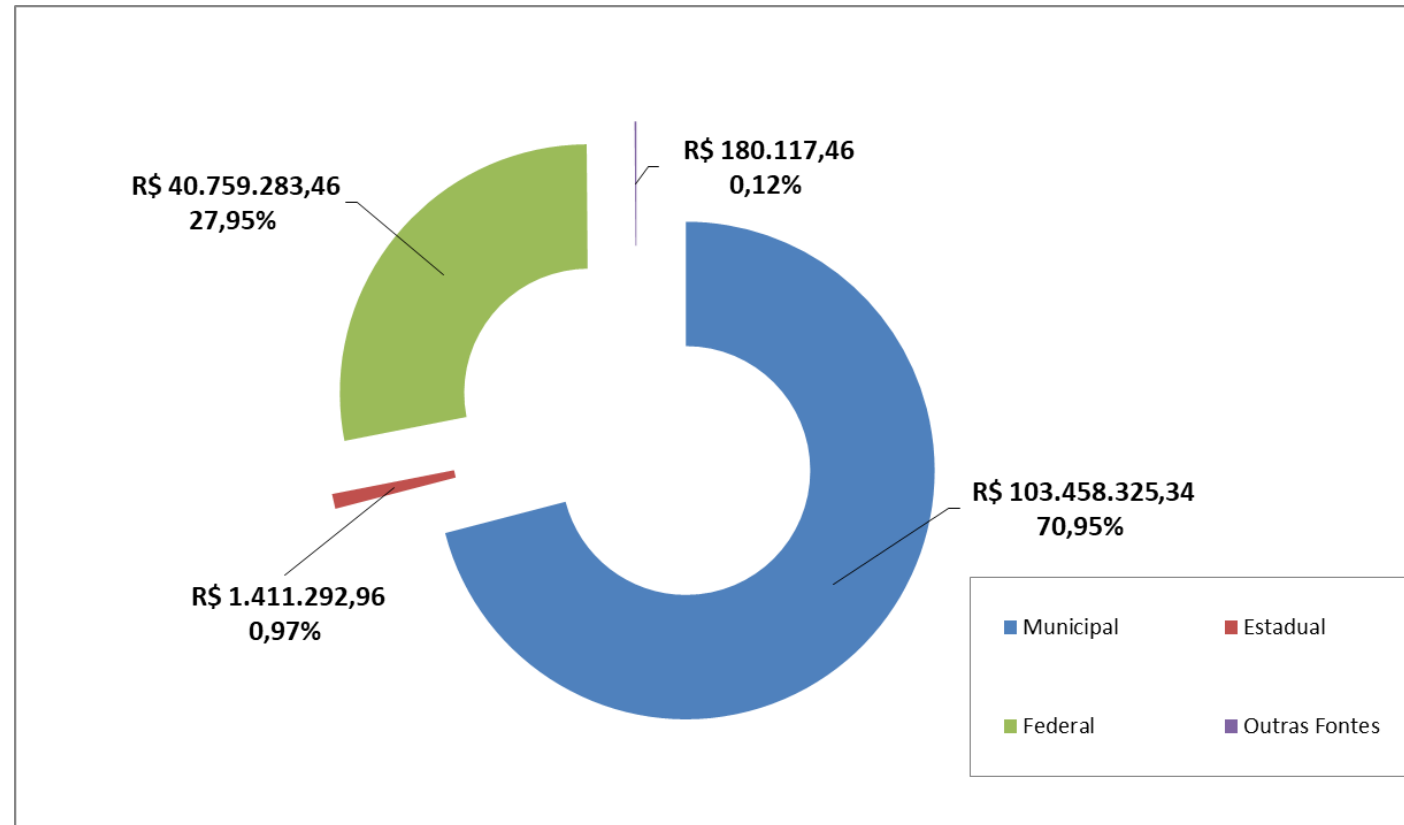
DESPESAS LIQUIDADAS

FONTE MUNICIPAL		
Folha de pagamento	73.983.002,62	71,51%
Convênios	17.320.587,86	16,74%
Serviços pessoa jurídica	4.755.317,02	4,60%
Material de consumo	2.869.054,37	2,77%
Locação de mão de obra	2.747.802,94	2,66%
Serviços de T.I.	1.006.606,33	0,97%
Diárias / Passagens	269.789,82	0,26%
Auxílio financeiro (Res. Méd)	267.356,00	0,26%
Serviços pessoa física	237.297,58	0,23%
Equipamentos	1.510,80	0,001%
Total	103.458.325,34	100,00%
FONTE ESTADUAL		
Convênio	686.687,82	48,66%
Material de consumo	385.005,76	27,28%
Serviços pessoa jurídica	230.151,72	16,31%
Restituição	109.447,66	7,76%
Total	1.411.292,96	100,00%

DESPESAS LIQUIDADAS

FONTE FEDERAL		
Convênios	29.234.953,43	71,73%
Serviços pessoa jurídica	4.053.140,09	9,94%
Material de consumo	3.991.359,95	9,79%
Folha de pagamento	2.216.004,00	5,44%
Locação de mão de obra	1.077.038,97	2,64%
Serviço pessoa física	136.005,36	0,33%
Serviços de T.I.	31.051,66	0,08%
Equipamentos	19.730,00	0,05%
Total	40.759.283,46	100,00%
OUTRAS FONTES		
Material de consumo	101.269,54	56,22%
Serviços pessoa jurídica	39.547,92	21,96%
Serviços de T.I.	39.300,00	21,82%
Total	180.117,46	100,00%

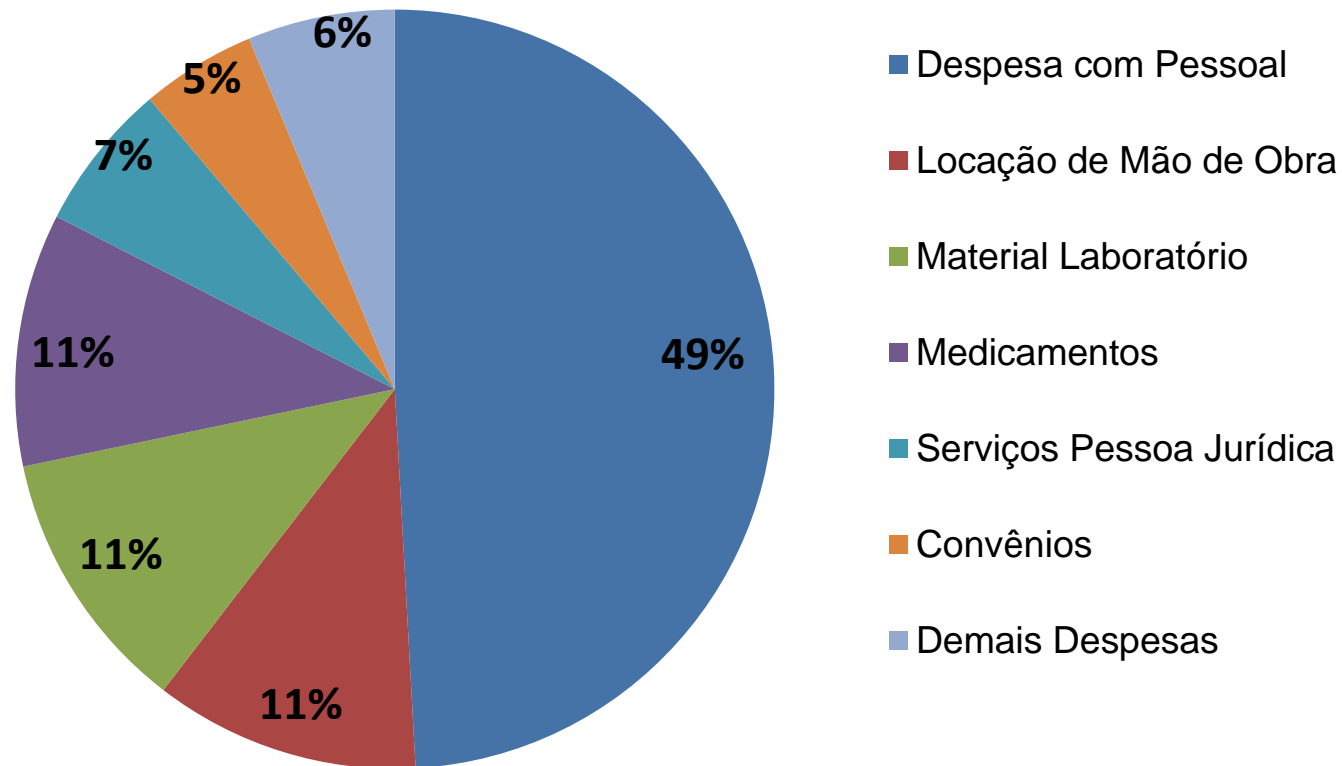
DESPESAS LIQUIDADAS



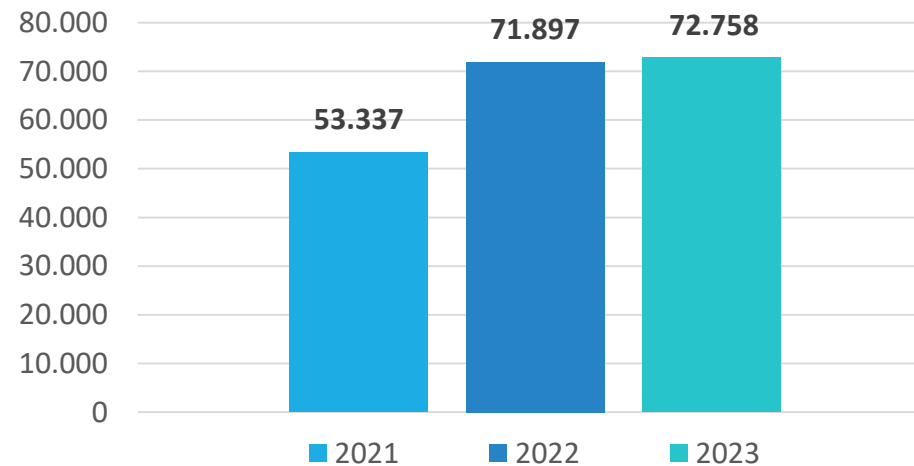
ATENÇÃO BÁSICA

RECEITA	TOTAL 1º QUAD
Saldo inicial	15.320.202,56
Créditos	8.812.956,37
TOTAL RECEITAS	24.133.158,93
DESPESAS	
Despesa com Pessoal	4.679.004,00
Locação de Mão de Obra	1.077.038,97
Material Laboratório	1.075.760,58
Medicamentos	1.026.811,54
Serviços Pessoa Jurídica	602.033,32
Convênios	466.594,98
Material Enfermagem	218.915,77
Serviços Médicos	122.311,20
Locação de imóvel	110.740,71
Materiais de Consumo	91.046,98
Serviços de Informática	22.088,43
Material Odontológico	19.807,48
Encargos	12.320,25
TOTAL DESPESAS	9.524.474,21
SALDO	14.608.684,72

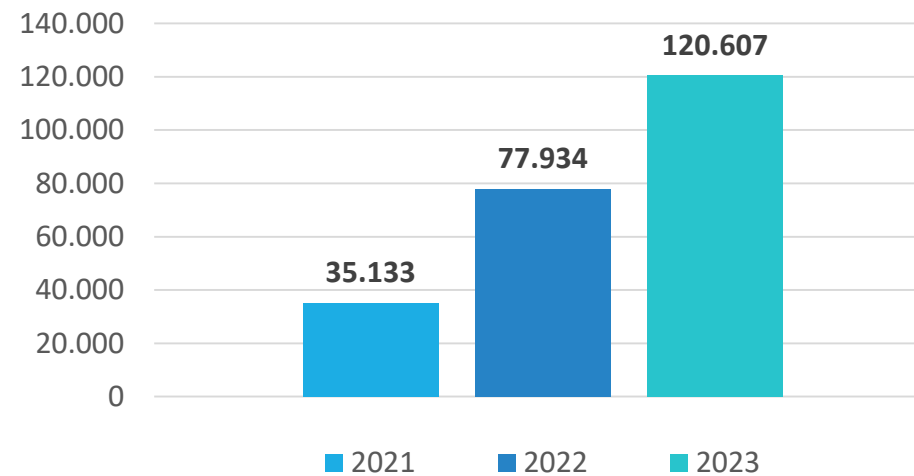
DESPESAS – ATENÇÃO BÁSICA



CONSULTAS MÉDICAS – ATENÇÃO BÁSICA (1º QUADRIMESTRE)



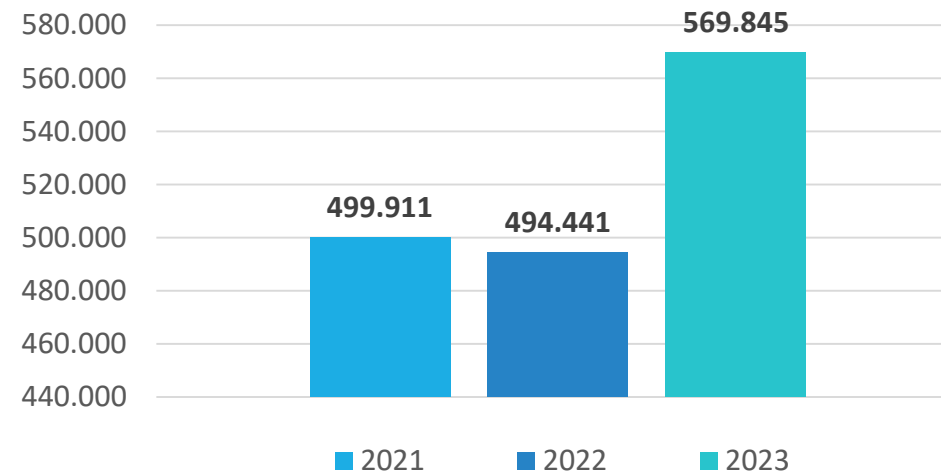
PROCEDIMENTOS ODONTOLÓGICOS (1º QUADRIMESTRE)



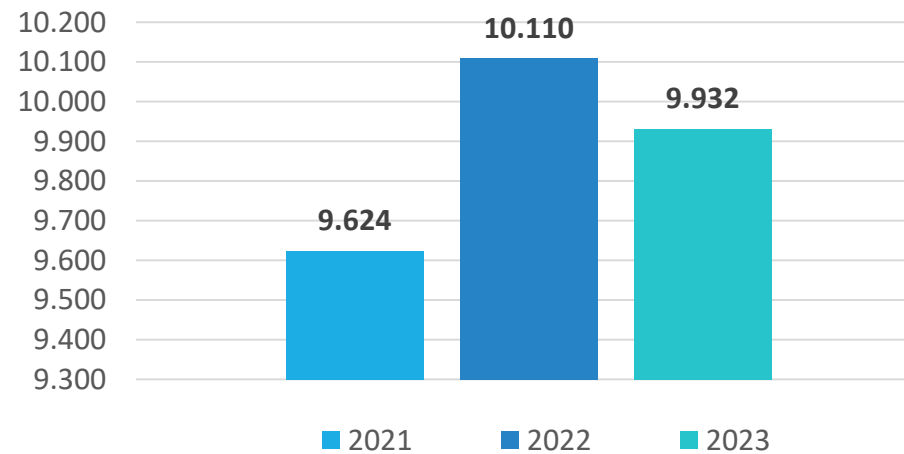
MÉDIA E ALTA COMPLEXIDADE

RECEITA	TOTAL 1º QUAD
Saldo inicial	24.932.883,84
Créditos	38.445.067,04
TOTAL RECEITAS	63.377.950,88
DESPESAS	
Convênio	29.535.309,17
Serviços médicos	4.333.830,57
Medicamentos	1.379.491,21
Material de enfermagem	1.362.474,46
Serviços Pessoa Jurídica	750.900,18
Material de laboratório	302.511,60
Material de Consumo	297.251,52
Transferência	233.585,44
Encargos	96.473,25
Serviços de Informática	21.820,48
Locação de imóvel	19.642,40
TOTAL DESPESAS	38.333.290,28
SALDO	25.044.660,60

EXAMES LABORATORIAIS (1º QUADRIMESTRE)



SAMU – OCORRÊNCIAS (1º QUADRIMESTRE)



ATENDIMENTO MÉDICO – UNIDADES DE PRONTO ATENDIMENTO (1º QUADRIMESTRE)

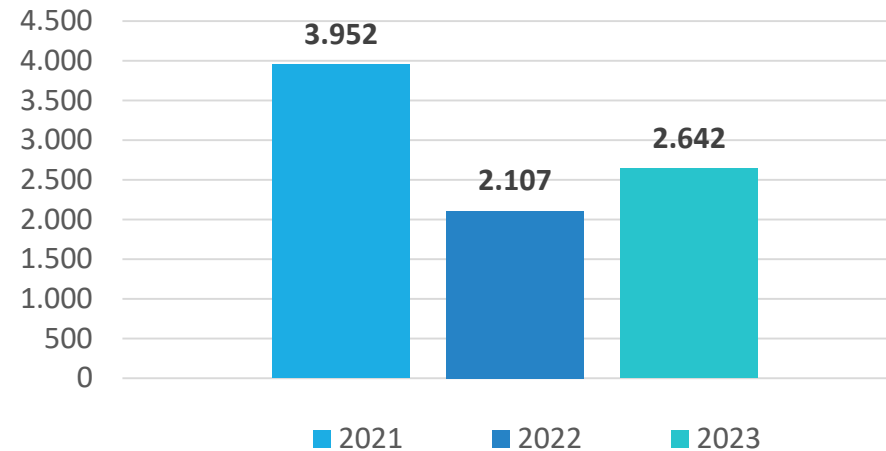
ATENDIMENTOS MÉDICOS - UNIDADES DE PRONTO ATENDIMENTO

COT - Centro de Ortopedia e Traumatologia	21.888
UPA Piracicamirim	52.358
UPA Vila Cristina	12.468
UPA Vila Rezende	35.670
UPA Vila Sônia	47.255
SAMU - Ocorrências	9.932
TOTAL	179.571

VIGILÂNCIA EM SAÚDE

RECEITA	TOTAL 1º QUAD
Saldo inicial	1.084.365,09
Créditos	657.553,20
TOTAL RECEITAS	1.741.918,29
DESPESAS	
Serviços pessoa jurídica	433.889,61
Convênio	226.187,32
Materiais de consumo	51.638,79
Encargos	10.269,26
Medicamentos Veterinários	9.459,48
TOTAL DESPESAS	731.444,46
SALDO	1.010.473,83

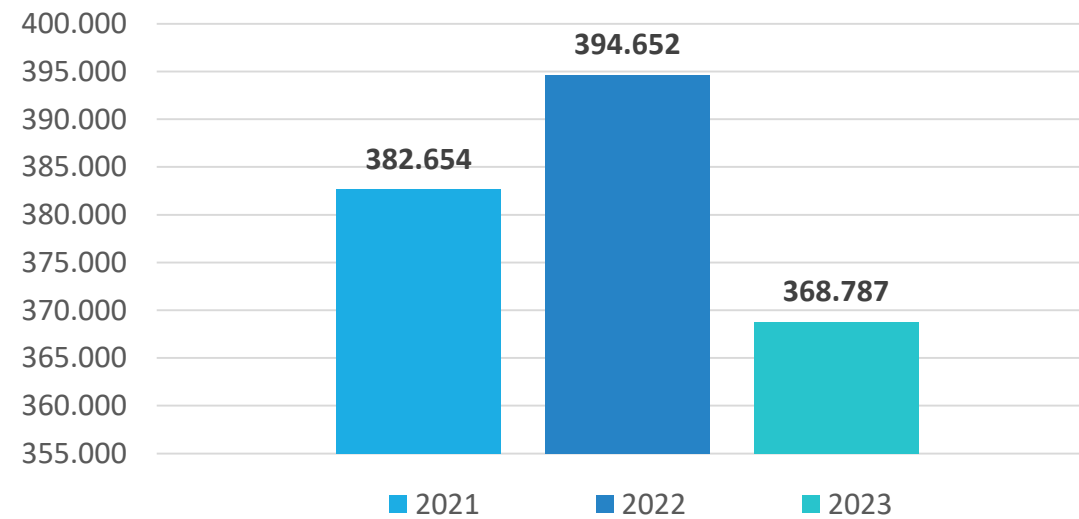
ATENDIMENTO VETERINÁRIO (1º QUADRIMESTRE)



ASSISTÊNCIA FARMACÊUTICA

RECEITA	TOTAL 1º QUAD
Saldo inicial	660.524,51
Créditos	794.812,60
TOTAL RECEITAS	1.455.337,11
DESPESAS	
Medicamentos	342.162,07
TOTAL DESPESAS	342.162,07
SALDO	1.113.175,04

ATENDIMENTOS FARMÁCIAS (1º QUADRIMESTRE)



GESTÃO DO SUS

RECEITA	TOTAL 1º QUAD
Saldo inicial	396.749,53
Créditos	
Rendimentos	
TOTAL RECEITA	396.749,53
DESPESAS	
Serviços pessoa jurídica	2.887,00
TOTAL DA DESPESA	2.887,00
SALDO	393.862,53

COVID - 19

RECEITA	TOTAL 1º QUAD
Saldo inicial	10.255.437,83
Créditos	
TOTAL RECEITAS	10.255.437,83
DESPESAS	
TOTAL DESPESAS	-
SALDO	10.255.437,83

BALANCETE FINANCEIRO – 1º Quadrimestre 2023

RECURSOS ESTADUAIS

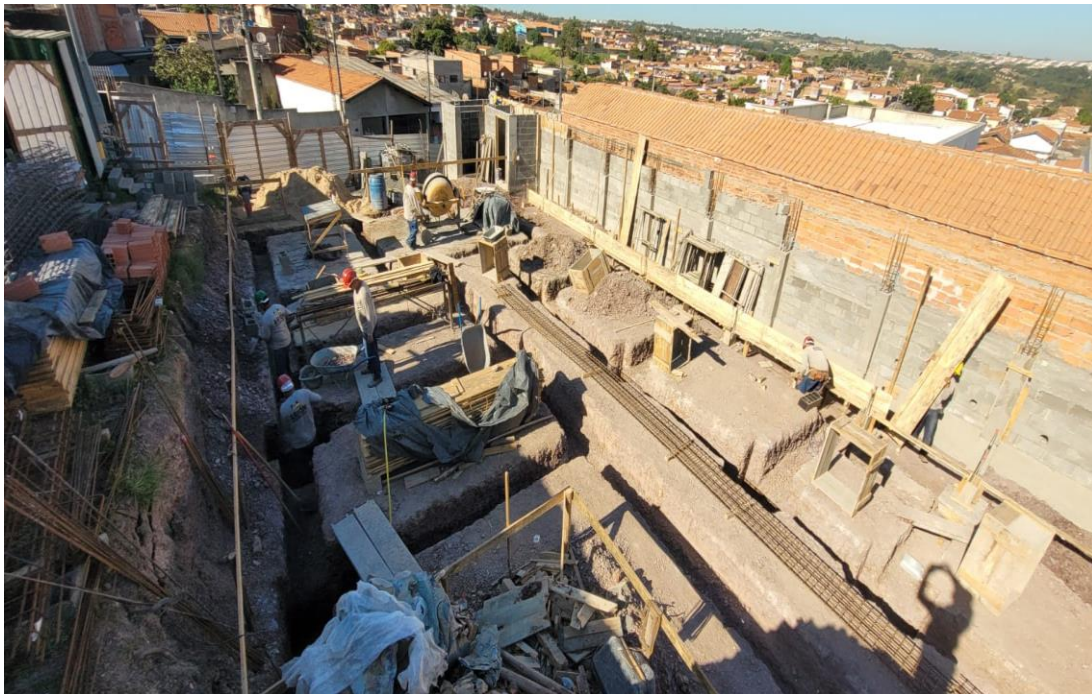
	COVID-19	PROGRAMA GLICEMIA	MEDIC	PAB ESTADUAL	SAÚDE PRISIONAL	TOTAL 1º QUADRIMESTRE
SALDO INICIAL	2.030.756,90	7.392.817,86	1.208.516,73	261.693,00	311.168,57	11.204.953,06
CRÉDITO	-	1.460.642,58	187.926,03	-	378.000,00	2.026.568,61
RENDIMENTOS	67.000,48	263.097,04	46.060,38	6.866,08	16.619,57	399.643,55
DEPÓSITOS	-	-	-	-	-	-
TOTAL RECEITA	2.097.757,38	9.116.557,48	1.442.503,14	268.559,08	705.788,14	13.631.165,22
DESPESAS						
Cirurgias Eletivas Estado	-	686.687,82	-	-	-	686.687,82
Emendas Parlamentares	-	900.000,00	-	-	-	900.000,00
Encargos	-	22.390,81	-	-	15.892,23	38.283,04
Medicamentos	-	-	144.245,00	244.160,76	-	388.405,76
Obras	-	282.423,49	-	-	-	282.423,49
Outros serviços P.J.	24.006,49	-	-	-	-	24.006,49
Serviços médicos	-	-	-	-	201.382,76	201.382,76
Transferência	-	-	-	-	11.518,83	11.518,83
TOTAL DESPESAS	24.006,49	1.891.502,12	144.245,00	244.160,76	228.793,82	2.532.708,19
SALDO	2.073.750,89	7.225.055,36	1.298.258,14	24.398,32	476.994,32	11.098.457,03

CONSTRUÇÃO UNIDADE MISTA DE SAÚDE PARQUE PIRACICABA



AGUARDANDO FINALIZAÇÕES DA CONSTRUTORA

CONSTRUÇÃO UNIDADE TATUAPÉ II



PREVISÃO DE CONCLUSÃO EM DEZEMBRO/2023

CONSTRUÇÃO UNIDADE 1º DE MAIO



PREVISÃO DE CONCLUSÃO EM SETEMBRO/2023

CONSTRUÇÃO UNIDADE MONTE REY



PREVISÃO DE CONCLUSÃO EM SETEMBRO/2023

DÚVIDAS, INFORMAÇÕES OU SUGESTÕES

saude_piraconselho@yahoo.com.br

(19) 3402-7008